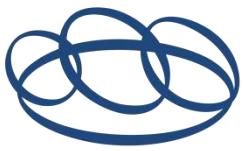




گزارش تصویری بازدیدهای تخصصی برگزار شده در زمینه **مرغداری**



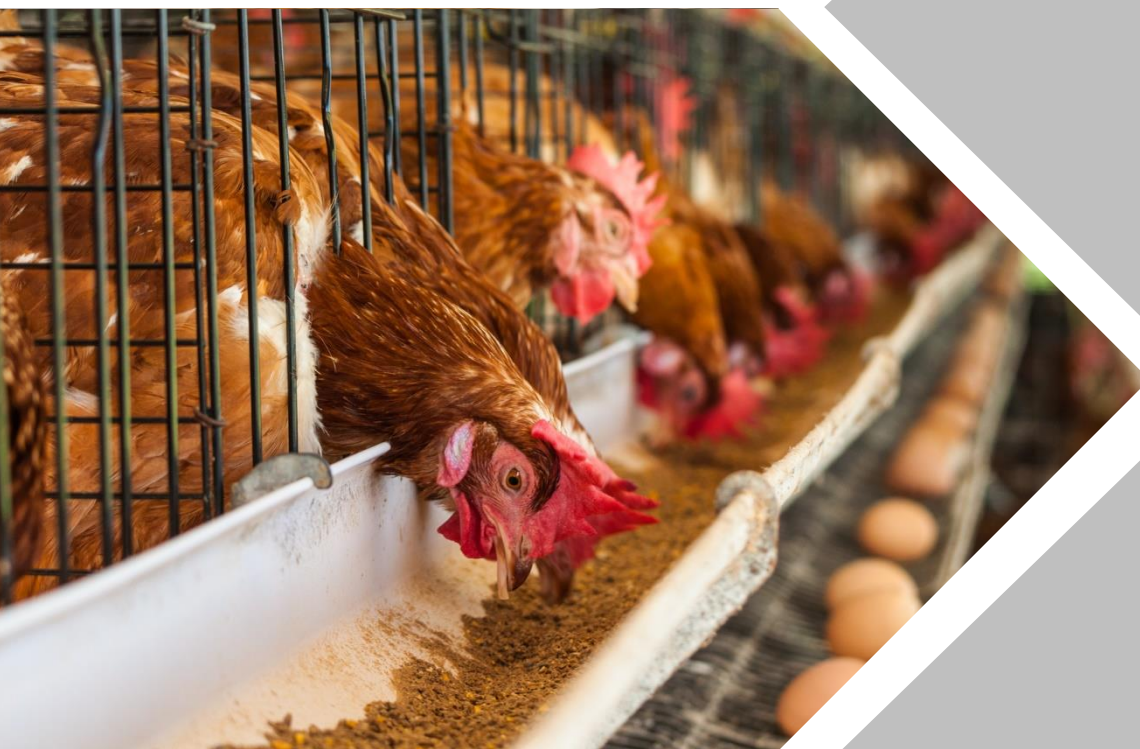


PEZHVAC

پژواک

پژوهشی ایده کاوش (سهامی خاص)

Research & Innovation Co.



گزارش بازدید فنی - تخصصی از مراکز فعال

در زمینه مرغداری و خوراک دام و طیور

کشورهای بلژیک، آلمان و هلند

۲۲ الی ۲۹ آذر ماه ۱۳۹۷

گزارش بازدید فنی - تخصصی از مراکز فعال در زمینه مرغداری و خوراک دام و طیور

کشورهای بلژیک، آلمان و هلند


در راستای اهداف تعریف شده شرکت پژواک، در جهت آشنایی مدیران بخش های دولتی و خصوصی با آخرین دستاوردها و انتقال تکنولوژی روز دنیا به داخل کشور، بازدیدهایی از مراکز فعال در زمینه مرغداری در کشورهای بلژیک، آلمان و هلند از ۲۲ آذرماه ۱۳۹۷ ماه به مدت ۸ روز انجام گرفت.

در این برنامه بازدیدهایی تخصصی از صنعت مرغداری اروپا برای ۱۲ نفر از مدیران بخش های دولتی و خصوصی برگزار گردید. بازدیدهای مذکور از شرکت های زیر به عمل آمد:

- Emka Incubators
- Ottevanger Milling Engeeing



- در ادامه گزارش تصویری بازدیدهای انجام شده به همراه توضیحاتی مختصر ارائه می گردد:

<p>EMKA Incubators</p>		<p>شرکت</p>
	<p>بلژیک</p>	<p>مکان شرکت</p>
	<p>بازدید از انکوباتورها و تجهیزات مرغداری ساخت این شرکت</p>	<p>محل بازدید</p>
	<p>شرکت EMKA Incubators، شرکتی دانش بنیان و فعال در زمینه ساخت انواع انکوباتور و طیف وسیعی از تجهیزات مرغداری می باشد.</p> <p>محصولات این شرکت شامل:</p> <ul style="list-style-type: none"> - انکوباتور دیجیتال و آنالوگ و انکوباتورهای مخصوص گازسانان - تجهیزات پرورش مرغ (سیستم های تهویه، سیستم دانخوری، سیستم های کنترل هوشمند، نورگیر، سیستم های انتقال دان و سیلوها، سیستم های گرمایشی و خنک ساز، سیستم جمع آور تخم مرغ و...) 	<p>زمینه فعالیت</p>





بازدید از شرکت EMKA Incubators

■ Technology Units Incubator, ShahidBeheshti University,
Daneshjoo St., Velenjak., Tehran, Iran.
■ Post Code: 1983963113
■ Reg. Code: 462000 ■ National code: 14004474063
■ Tel: +98(21)22419445 ■ Fax: +98(21)22419429
■ Web Site: www.edu.pezhvac.com
■ E-mail: info@pezhvac.com



■ تهران، ولنجک، بلوار دانشجو، دانشگاه شهید بهشتی، مرکز رشد واحدهای فناوری
■ کد پستی: ۱۹۸۳۹۶۳۱۱۳
■ شماره ثبت: ۴۶۲۰۰۰ ■ شناسه ملی: ۱۴۰۰۴۴۷۴۰۶۳
■ تلفن: ۰۲۱-۲۲۴۱۹۴۴۵ ■ فاکس: ۰۲۱-۲۲۴۱۹۴۲۹
■ پایگاه الکترونیک: www.edu.pezhvac.com
■ یست الکترونیک: info@pezhvac.com



بازدید از شرکت EMKA Incubators

■ Technology Units Incubator, ShahidBeheshti University,
Daneshjoo St., Velenjak., Tehran, Iran.
■ Post Code: 1983963113
■ Reg. Code.: 462000 ■ National code: 14004474063
■ Tel: +98(21)22419445 ■ Fax: +98(21)22419429
■ Web Site: www.edu.pezhvac.com
■ E-mail: info@pezhvac.com



■ تهران، ولنجک، بلوار دانشجو، دانشگاه شهید بهشتی، مرکز رشد واحدهای فناوری
■ کد پستی: ۱۹۸۳۹۶۳۱۱۳
■ شماره ثبت: ۴۶۲۰۰۰ ■ شناسه ملی: ۱۴۰۰۴۴۷۴۰۶۳
■ تلفن: ۰۲۱-۲۲۴۱۹۴۴۵ ■ فاکس: ۰۲۱-۲۲۴۱۹۴۲۹
■ پایگاه الکترونیک: www.edu.pezhvac.com
■ یست الکترونیک: info@pezhvac.com



بازدید از شرکت EMKA Incubators

- Technology Units Incubator, ShahidBeheshti University, Daneshjoo St., Velenjak., Tehran, Iran.
- Post Code: 1983963113
- Reg. Code.: 462000
- National code: 14004474063
- Tel: +98(21)22419445
- Fax: +98(21)22419429
- Web Site: www.edu.pezhvac.com
- E-mail: info@pezhvac.com



- تهران، ولنجک، بلوار دانشجو، دانشگاه شهید بهشتی، مرکز رشد واحدهای فناوری
- کد پستی: ۱۹۸۳۹۶۳۱۱۳
- شماره ثبت: ۴۶۲۰۰۰
- شناسه ملی: ۱۴۰۰۴۴۷۴۰۶۳
- تلفن: ۰۲۱-۲۲۴۱۹۴۴۵
- فاکس: ۰۲۱-۲۲۴۱۹۴۲۹
- پایگاه الکترونیک: www.edu.pezhvac.com
- یست الکترونیک: info@pezhvac.com

Ottevanger Milling Engineers



OTTEVANGER
MILLING ENGINEERS

شرکت

مکان شرکت
هلند

محل بازدید
خط تولید تجهیزات تولید غذای طیور

این کمپانی در سال ۱۹۰۹ تاسیس شده و در فرآیندهای طراحی، ساخت و نصب تجهیزات تولید غذای طیور و دام فعالیت می کند. بسیاری از بزرگترین کارخانه های تولید غذای دام و طیور در اروپا و آسیا توسط این کمپانی بزرگ ساخته شده اند.

محصولات این شرکت شامل:

- میکسر
- استابلایزر
- درایر
- سیفتر
- دستگاه پرس پلت و...

زمینه فعالیت





بازدید از شرکت Ottevanger Milling Engineers

■ Technology Units Incubator, ShahidBeheshti University,
Daneshjoo St., Velenjak., Tehran, Iran.
■ Post Code: 1983963113
■ Reg. Code.: 462000 ■ National code: 14004474063
■ Tel: +98(21)22419445 ■ Fax: +98(21)22419429
■ Web Site: www.edu.pezhvac.com
■ E-mail: info@pezhvac.com



تهران، ولنجک، بلوار دانشجو، دانشگاه شهید بهشتی، مرکز رشد واحدهای فناور
کد پستی: ۱۹۸۳۹۶۳۱۱۳
■ شماره ثبت: ۴۶۲۰۰۰ ■ شناسه ملی: ۱۴۰۰۴۴۷۴۰۶۳
■ تلفن: ۰۲۱-۲۲۴۱۹۴۴۵ ■ فاکس: ۰۲۱-۲۲۴۱۹۴۲۹
■ پایگاه الکترونیک: www.edu.pezhvac.com
■ یست الکترونیک: info@pezhvac.com



بازدید از شرکت Ottevanger Milling Engineers

■ Technology Units Incubator, ShahidBeheshti University,
Daneshjoo St., Velenjak., Tehran, Iran.
■ Post Code: 1983963113
■ Reg. Code: 462000 ■ National code: 14004474063
■ Tel: +98(21)22419445 ■ Fax: +98(21)22419429
■ Web Site: www.edu.pezhvac.com
■ E-mail: info@pezhvac.com



■ تهران، ولنجک، بلوار دانشجو، دانشگاه شهید بهشتی، مرکز رشد واحدهای فناوری
■ کد پستی: ۱۹۸۳۹۶۳۱۱۳
■ شماره ثبت: ۴۶۲۰۰۰ ■ شناسه ملی: ۱۴۰۰۴۴۷۴۰۶۳
■ تلفن: ۰۲۱-۲۲۴۱۹۴۴۵ ■ فاکس: ۰۲۱-۲۲۴۱۹۴۲۹
■ پایگاه الکترونیک: www.edu.pezhvac.com
■ بیست الکترونیک: info@pezhvac.com



بازدید از شرکت Ottevanger Milling Engineers

■ Technology Units Incubator, ShahidBeheshti University,
Daneshjoo St., Velenjak., Tehran, Iran.
■ Post Code: 1983963113
■ Reg. Code.: 462000 ■ National code: 14004474063
■ Tel: +98(21)22419445 ■ Fax: +98(21)22419429
■ Web Site: www.edu.pezhvac.com
■ E-mail: info@pezhvac.com



■ تهران، ولنجک، بلوار دانشجو، دانشگاه شهید بهشتی، مرکز رشد واحدهای فناوری
■ کد پستی: ۱۹۸۳۹۶۳۱۱۳
■ شماره ثبت: ۴۶۲۰۰۰ ■ شناسه ملی: ۱۴۰۰۴۴۷۴۰۶۳
■ تلفن: ۰۲۱-۲۲۴۱۹۴۴۵ ■ فاکس: ۰۲۱-۲۲۴۱۹۴۲۹
■ پایگاه الکترونیک: www.edu.pezhvac.com
■ بیست الکترونیک: info@pezhvac.com



PEZHVAC پژوهش و نوآوری

پژوهش ایده کاوش (سهامی خاص)

Research & Innovation Co.



گزارش بازدید فنی - تخصصی از مراکز فعال در زمینه مرغداری

کشورهای بلژیک، آلمان و هلند

۳۱ شهریور تا ۷ مهر ۱۳۹۷



گزارش بازدید فنی-تخصصی از مراکز فعال در زمینه مرغداری

کشور های بلژیک، آلمان و هلند

در راستای اهداف تعریف شده شرکت پژواک، در جهت آشنایی مدیران بخش های دولتی و خصوصی با آخرین دستاوردها و انتقال تکنولوژی روز دنیا به داخل کشور، بازدیدهایی از مراکز فعال در زمینه مرغداری در کشورهای بلژیک، آلمان و هلند از ۳۱ شهریور ماه به مدت ۸ روز انجام گرفت. در این برنامه بازدیدهایی تخصصی از صنعت مرغداری اروپا برای ۲۶ نفر از مدیران بخش های دولتی و خصوصی برگزار گردید. بازدیدهای مذکور از شرکت های زیر به عمل آمد:

- Proefbedrijf Pluimveehouderij Vzw (Experimental Poultry Centre)
- Ilvo (Institute For Agricultural, Fisheries And Food Research Of Flanders)
- Ottevanger Milling Engineers
- Sommen Incubators
- Nepluvi (Association Of Dutch Poultry Processing Industries)





• برنامه بازدید:

تاریخ و روز	شهر	برنامه بازدید و اقامت
شنبه ۹۷/۰۶/۳۱ 22nd Sep 2018	تهران بروکسل	حضور در فرودگاه امام خمینی (ره) در ساعت ۰۲:۲۵ بامداد پرواز رفت از فرودگاه امام خمینی به فرودگاه بین المللی دبی با پرواز امارات ۰۵:۲۵ صبح پرواز از فرودگاه بین المللی دبی به فرودگاه بروکسل و فرود در ساعت ۱۳:۲۵ به وقت محلی اقامت در هتل Novotel Brussels city Center در بروکسل
یکشنبه ۹۷/۰۷/۰۱ 23 rd Sep 2018	بروکسل	آخر هفته اروپا- اقامت در هتل Novotel Brussels city Center
دوشنبه ۹۷/۰۷/۰۲ 24th Sep 2018	بروکسل	صرف صبحانه ساعت ۷:۴۵-۸:۴۵ خروج از هتل به مقصد بازدید از Proefbedrijf Pluimveehouderij VZW مزرعه تحقیقاتی پرورش مرغ بازدید از ILVO موسسه تحقیقاتی علوم کشاورزی ناحیه فلاندر بلژیک اقامت در هتل Novotel Brussels city Center
سه شنبه ۹۷/۰۷/۰۳ 25th Sep 2018	بروکسل آمستردام	صرف صبحانه ساعت ۷:۳۰-۸:۳۰ خروج از هتل به مقصد بازدید از شرکت Ottevanger Moerkapelle و حرکت به آمستردام اقامت در هتل Dutch Design Hotel Artemis
چهارشنبه ۹۷/۰۷/۰۴ 26th Sep 2018	آمستردام	صرف صبحانه ساعت ۸:۰۰-۹:۰۰ خروج از هتل به مقصد بازدید از شرکت Sommen Incubators اقامت در هتل Dutch Design Hotel Artemis
پنج شنبه ۹۷/۰۷/۰۵ 27th Sep 2018	آمستردام دوسلدورف	صرف صبحانه ساعت ۷:۴۵ الی ۸:۴۵ خروج از هتل به مقصد بازدید از Nepluvi سازمان فرآوران مرغ هلند اقامت در هتل Novotel Dusseldorf City West
جمعه ۹۷/۰۷/۰۶ 28th Sep 2018	دوسلدورف	صرف صبحانه ساعت ۶:۱۵ الی ۷:۱۵ گشت شهری اقامت در هتل Novotel Dusseldorf City West
شنبه ۹۷/۰۷/۰۷ 29th Sep 2018	دوسلدورف	صرف صبحانه ۶:۰۰ الی ۷:۰۰ حرکت به سمت فرودگاه بین المللی بروکسل ساعت ۷:۰۰
شنبه ۹۷/۰۶/۳۱ 22nd Sep 2018	بروکسل	پرواز برگشت از فرودگاه بروکسل به فرودگاه امام خمینی و فرود در ساعت ۱۹:۴۰ به وقت محلی





- در ادامه گزارش تصویری بازدیدهای انجام شده به همراه توضیحاتی مختصر ارائه می گردد:

Proefbedrijf Pluimveehouderij (The Experimental Poultry Centre) مرکز تحقیقات مرغداری بلژیک	 Provincie Antwerpen	شرکت
		مکان شرکت بلژیک
		محل بازدید مزارع پرورش مرغ و جوجه و مرکز مطالعات کاربردی در صنعت مرغداری و صحبت با کارشناسان آن
		زمینه فعالیت این مرکز که بزرگترین موسسه تحقیقاتی صنعت مرغداری در بلژیک محسوب می شود، از سال ۱۹۹۳ به مطالعات کاربردی در صنعت مرغداری مشغول بوده و در مزارع تحقیقاتی خود مرغ های تخم گذار و گوشتی را پرورش می دهد.





**Institute for Agricultural and Fisheries
Research (ILVO)**

مرکز تحقیقات علوم کشاورزی و شیلات ناحیه فلاندر بلژیک



شرکت

مکان شرکت بلژیک

محل بازدید مرکز تحقیقات مرغداری و گلخانه های این موسسه

این مرکز تحت حمایت دولت ناحیه فلاندر بلژیک بوده و در شعب خود که هر یک در شاخه ای از کشاورزی فعالیت می کنند، به پژوهش و آزمایش در علوم کشاورزی می پردازد. بودجه این مرکز مستقیماً از طرف دولت ناحیه فلاندر بلژیک تامین می گردد. این مرکز از ۴ دپارتمان اصلی تشکیل شده است:

- علوم حیوانی (دامداری و دامپروری، مرغداری، شیلات و آبی پروری، تولید مثل و ژنتیک)
- علوم اجتماعی (توسعه شهری و روستایی در زمینه کشاورزی)
- علوم گیاهی (زراعت، گلخانه، تولید مثل و ژنتیک)
- تکنولوژی و صنایع غذایی (مهندسی کشاورزی، ایمنی غذا، خلاقیت در کشاورزی)







Ottevanger Milling Engineering



OTTEVANGER
MILLING ENGINEERS

شرکت

هلند

مکان شرکت

کارخانه ساخت تجهیزات تهیه غذای دام و سیستم های غذادهی در مرغداری ها

محل بازدید

این کمپانی در سال ۱۹۰۹ تاسیس شده و در فرآیندهای طراحی، ساخت و نصب تجهیزات تولید غذای طیور و دام فعالیت می کند. بسیاری از بزرگترین کارخانه های تولید غذای دام و طیور در اروپا و آسیا توسط این کمپانی بزرگ ساخته شده اند.

زمینه فعالیت

- Technology Units Incubator, Shahid Beheshti University, Daneshjoo St., Velenjak., Tehran, Iran.
- Post Code: 1983963113
- Reg. Code.:462000 National code:14004474063
- Tel: +98(21)22419445 Fax: +98(21)22419429
- Web Site: www.edu.pezhvac.com
- E-mail: info@pezhvac.com



- تهران، ولنجک، بلوار دانشجو، دانشگاه شهید بهشتی، مرکز رشد واحدهای فناوری
- کد پستی: ۱۹۸۳۹۶۳۱۱۳
- شماره ثبت: ۴۶۲۰۰۰ شناسه ملی: ۱۴۰۰۴۴۷۴۰۶۳
- تلفن: ۰۲۱-۲۲۴۱۹۴۴۵ فاکس: ۰۲۱-۲۲۴۱۹۴۲۹
- پایگاه الکترونیک: www.edu.pezhvac.com
- پست الکترونیک: info@pezhvac.com





Sommen Incubators



شرکت

هلند

مکان شرکت

کارخانه طراحی، مهندسی و ساخت انواع انکیوباتورهای تخم گذاری مرغ و پرورش جوجه

محل بازدید

شرکت Sommen Incubators یک کسب و کار خانوادگی است که با هدف ایجاد خلاقیت در پرورش طیور، قدم در این صنعت نهاده است. این شرکت در تلاش است با طراحی های نوین، انکیوباتورهای کاربردی تری برای پرورش طیور و تخم گذاری آن ها فراهم آورد تا بازده کار بیشتر شود. به علاوه این شرکت در زمینه ساخت سیستم های اطلاعاتی و نظارتی در این صنعت نیز فعالیت دارد.

زمینه فعالیت









Nepluvi (Association of Dutch Poultry Processing Industries)

سازمان فرآوران مرغ هلند



شرکت

هلند

مکان شرکت

دفتر اصلی این سازمان

محل بازدید

۹۹ درصد صاحبان کشتارگاه های طیور هلند زیر مجموعه این نهاد دولتی به شمار می آیند. این سازمان در زمینه های زیر به سیاست گذاری و فعالیت در هلند مشغول است:

زمینه فعالیت

- سلامت و رفاه طیور
- مسائل حقوقی این صنف
- آموزش مرغداران و ایجاد شرایط کاری مناسب برای آنان
- صادرات گوشت فرآوری شده طیور







پژواک
PEZHVAC

پژوهش ایده کاوش (سهامی خاص)

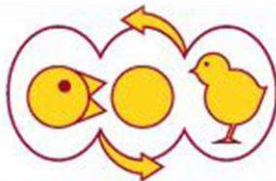
Research & Innovation Co.

گزارش بازدید از:

شرکت های مرتبط با صنعت مرغداری های اروپا

کشورهای فرانسه، بلژیک و هلند

۲۳ الی ۳۰ بهمن ماه ۱۳۹۵



NV BELGABROED SA
destrooper&moonen



Provincie
Antwerpen



Vencomatic Group
Agro Supply - Prinzen - Vencomatic





در راستای اهداف تعریف شده شرکت پژواک، در جهت آشنایی مدیران بخش های دولتی و خصوصی با آخرین دستاوردها و انتقال تکنولوژی روز دنیا به داخل کشور، بازدیدهایی از شرکت های پیشرفته مرتبط با مرغداری کشور های فرانسه، بلژیک و هلند به مدت ۸ روز از ۲۳ لغایت ۳۰ بهمن ماه سال جاری انجام گردید.

در این برنامه بازدیدهایی فنی به همراه ارائه توضیحات در محل شرکت های Inve Belgie ، Vencomatic group ، Jansen Poultry Equipment ، Nukamel Production B.V ، Blgabroad Hatchery ، Institute of poultry برای ۲۹ نفر از مدیران بخش های دولتی و خصوصی برگزار گردید که ضمن آن بازدید هایی از شرکت های سازنده تجهیزات، کارخانه های خوراک طیور و هجری این شرکت ها به عمل آمد. این بازدید ها در شهرهای پاریس از فرانسه، شهرهای بروکسل، مارکپلس و گیل از بلژیک و شهرهای ویرت و آمستردام از هلند، برگزار شد.





برنامه روزانه بازدید فنی - تخصصی مرتبط با مرغداری های فرانسه، بلژیک و هلند

تاریخ و روز	شهر	برنامه بازدید و اقامت
شنبه ۹۵/۱۱/۲۳ 11 Feb 2017	پاریس	حضور در فرودگاه امام خمینی (ره) در ساعت ۰۳:۲۰ بامداد پرواز رفت از فرودگاه امام خمینی به فرودگاه استانبول با پرواز خارجی ترکیش ایر در ساعت ۰۶:۲۰ صبح پرواز از فرودگاه استانبول به فرودگاه پاریس و فرود در ساعت ۱۳:۱۵ به وقت محلی ----- حرکت از فرودگاه پاریس به سمت هتل گشت شهری در شهر پاریس ساعت ۱۶:۰۰ الی ۲۰:۰۰ (انفرادی) اقامت در هتل Mercure Paris Porte De Versailles Expo (پاریس)
یکشنبه ۹۵/۱۱/۲۴ 12 Feb 2017	پاریس	صرف صبحانه ساعت ۰۷:۳۰ الی ۰۸:۳۰ گشت شهری در شهر پاریس - تعطیلات آخر هفته اروپا اقامت در هتل Mercure Paris Porte De Versailles Expo (پاریس)
دو شنبه ۹۵/۱۱/۲۵ 13 Feb 2017	پاریس بروکسل	صرف صبحانه ساعت ۰۷:۳۰ الی ۰۸:۳۰ حرکت به سمت بروکسل اقامت در هتل Hotel Novotel Brussels Centre Tour Noire (بروکسل)
سه شنبه ۹۵/۱۱/۲۶ 14 Feb 2017	بروکسل	بازدید از شرکت vencomaticgroup ، فعال در زمینه ساخت و اجرای تجهیزات مرغداری و ماشین آلات جوجه کشی اقامت در هتل Hotel Novotel Brussels Centre Tour Noire (بروکسل)
چهارشنبه ۹۵/۱۱/۲۷ 15 Feb 2017	بروکسل گیل مرکپلس	صرف صبحانه ساعت ۰۷:۳۰ الی ۰۸:۳۰ بازدید از شرکت و کارخانه INVE België ، فعال در زمینه تولید خوارک و افزودنی های خوارکی طیور بازدید از مرکز اصلاح نژاد در Geel ، فعال در زمینه اصلاح نژاد انواع مرغ های مادر، گوشتی و تخم گذار به همراه بازدید از سیستم های کنترل تمام اتوماتیک Porphyrio بازدید از هچکری Belgabroed ، بزرگترین مرکز تولید جوجه یک روزه در بلژیک با ظرفیت تولید ۱,۴ میلیون جوجه گوشتی در هفته اقامت در هتل Hotel Novotel Brussels Centre Tour Noire (بروکسل)
پنج شنبه ۹۵/۱۱/۲۸ 16 Feb 2017	بروکسل آمستردام	صرف صبحانه ساعت ۰۷:۳۰ الی ۰۸:۳۰ بازدید از کارخانه Nukamel production B.V ، فعال در زمینه تولید افزودنی های خوارکی (امولسیفایر ها) برای جذب روده ای بالا حرکت به سمت هلند و اقامت در هتل Urban Lodge Hotel (آمستردام)





بازدید از شرکت و کارخانه Jonsen poultry equipment ، ازبزرگترین شرکت های تولید کلیه تجهیزات مرغداری برای انواع مرغداری های گوشتی ، مادر و تخم گذار حرکت به سمت هلند و اقامت در هتل Urban Lodge Hotel (آمستردام)	آمستردام	جمعه ۹۵/۱۱/۲۹ 17 Feb 2017
صرف صبحانه ساعت ۷:۳۰ الی ۸:۳۰		
حرکت از هتل به سمت فرودگاه آمستردام در ساعت ۱۵:۰۰ و پرواز به فرودگاه استانبول با پرواز خارجی ترکیش ایر در ساعت ۱۸:۲۰ به وقت محلی پرواز از فرودگاه استانبول به فرودگاه امام خمینی تهران و فرود در ساعت ۰۶:۱۰ بامداد یکشنبه ۱ اسفند	آمستردام	شنبه ۹۵/۱۱/۳۰ 18 Feb 2017
صرف صبحانه ساعت ۷:۳۰ الی ۸:۳۰		





در ادامه گزارش تصویری بازدیدهای انجام شده به همراه توضیحاتی مختصر ارائه می گردد.

گروه ونکومتیک (Vencomaticgroup)



نام شرکت	گروه ونکومتیک (Vencomaticgroup)
مکان شرکت	ایرسل، هلند
مکان بازدید	کارخانه ساخت تجهیزات مرغداری
زمینه فعالیت	<p>گروه ونکومتیک سه برند شناخته شده Vencomatic, Prinzen, Agro را تحت پوشش دارد که باعث شده این شرکت بتواند گستره ی متنوعی از تجهیزات مرغداری و جوجه کشی را ارائه دهد. شیوه ی جدید تولید جوجه یک روزه در محل مرغداری تحت عنوان X-Treck یکی از شیوه های ارائه شده توسط این شرکت در سال ۲۰۰۴ می باشد که به جای انتقال جوجه یک روزه از هچری ها، تخم مرغ ها پس از ۱۸ روز توسط سیستم های ریلی معلق که به اندازه کافی از جریان هوا در اطراف برخوردار است به مکان مرغداری ها انتقال می یابند و با سیستم های کنترلی تهویه و دمای اطراف ریل ها تنظیم میشوند و جوجه ها بلافاصله پس از تولد به غذا و آب و هوای مطبوع دسترسی دارند. این شیوه مشکلات حمل و نقل جوجه ها به مراغداری و همچنین نیازهای خاص و اولیه جوجه یک روزه را مرتفع کرده است. از دیگر محصولات این شرکت میتوان به ماشین ها جوجه کشی تحت برند Prinzen، اشاره کرد.</p>
نوع بازدید	کارخانه ساخت تجهیزات مرغداری همراه با ارائه و جلسه پرسش و پاسخ





بازدید از شرکت Vencomaticgroup شهر ایرسل، هلند - سه شنبه ۹۵/۱۱/۲۶





بازدید و پرسش و پاسخ در محیط شرکت Vencomaticgroup شهر ایرسل، هلند - سه شنبه ۹۵/۱۱/۲۶

- Technology Units Incubator, Shahid Beheshti University, Daneshjoo St., Velenjak., Tehran, Iran.
- Post Code: 1983963113
- Reg. Code.:462000 National code:14004474063
- Tel: +98(21)22419445 Fax: +98(21)22419429
- Web Site: www.edu.pezhvac.com
- E-mail: info@pezhvac.com

تهران، ولنجک، بلوار دانشجو، دانشگاه شهید بهشتی، مرکز رشد واحدهای فناور

کد پستی: ۱۹۸۳۹۶۳۱۱۳

شماره ثبت: ۴۶۲۰۰۰ شناسه ملی: ۱۴۰۰۴۴۷۴۰۶۳

تلفن: ۰۲۱-۲۲۴۱۹۴۴۵ فاکس: ۰۲۱-۲۲۴۱۹۴۲۹

پایگاه الکترونیک: www.edu.pezhvac.com

پست الکترونیک: info@pezhvac.com





شرکت اینوبلژی (INVE België)



نام شرکت	شرکت اینوبلژی (INVE België)
مکان شرکت	دندرmond، بلژیک (Dendermonde)
مکان بازدید	خط تولید خوراک
زمینه فعالیت	<p>شرکت اینوبلژی فعال در زمینه تولید خوراک دام و طیور می باشد. تخصص اصلی این شرکت در تولید انواع کنسانتره، پری میکس و افزودنی های و ترکیبات مغذی خوراک می باشد. این شرکت با ترکیب بیش از ۳۰۰ نوع مواد خام اولیه قادر به تولید افزودنی و پری میکس ها با توجه به نیازهای خاص گروه های مختلف مشتریان خود می باشد. FAST یکی از محصولات بسیار جدید این شرکت در حوزه ی خوراک جوجه یک روزه می باشد که با دو هدف جذب سریع مواد خوراکی پس از جوجه کشی و انتقال به محیط مرغداری و تسریع تکامل دستگاه گوارش جوجه یک روزه توسط اینوبلژی ان وی تولید شده است. این ترکیب خوراک شامل پروتئین های سریع الهضم، انواع گوناگون فیبر و کربوهیدرات ها، افزودنی ها مقاوم ساز در برابر بیماری ها می باشد.</p>
نوع بازدید	بازدید از شرکت و کارخانه (خط تولید کارخانه)





بازدید از کارخانه تولید خوراک INVE België شهر دندرموند، بلژیک - چهارشنبه ۹۵/۱۱/۲۷





مرکز تحقیقاتی مرغداری های بلژیک (Provincieantwerpen)



نام شرکت	مرکز تحقیقاتی مرغداری های بلژیک (provincieantwerpen)
مکان شرکت	آنتورپن، بلژیک (Antwerpen)
مکان بازدید	مکان مرکز تحقیقات
زمینه فعالیت	<p>این مرکز تحقیقاتی در زمینه مطالعه بر روی بهبود و بهره وری تولید انواع مرغ گوشتی و تخم گذار فعالیت دارد. این مرکز دارای فارم گوناگون با تجهیزات کنترلی دقیق جهت انجام تحقیقات می باشد. ظرفیت فارم مرغ های تخم گذار این مرکز ۳۱،۰۰۰ مرغ میباشد. این فارم به سه بخش با سیستم های متفاوت طراحی شده اند. این بخش ها شامل دو محوطه نگهداری و یک محوطه مجهز به قفس می باشد. هر یک از این قسمت ها به چهار بخش کنترلی تقسیم بندی شده اند که امکان تغییر میزان آب و غذاهای، تغییر تهویه و دما را به منظور انجام مقایسه های تحقیقاتی بوجود آورده است. فارم مرغ گوشتی این مرکز ظرفیتی معادل ۴۴۰۰۰ مرغ دارد که خود به محوطه های مختلفی جهت انجام تحقیقات تقسیم بندی شده است.</p>
نوع بازدید	بازدید از مرکز تحقیقاتی و همچنین ارائه دستاوردها و عملکرد این مرکز





جلسه ارائه و پرسش و پاسخ در مرکز تحقیقاتی مرغداری (provincieantwerpen) شهر آنتورپن، بلژیک - چهارشنبه ۹۵/۱۱/۲۷





شرکت بلگابراد (Belgabroed)



نام شرکت	بازدید از هجری شرکت بلگابراد (Belgabroed)
مکان شرکت	مرکسپلاس، بلژیک (Merksplas)
مکان بازدید	مکان هجری
زمینه فعالیت	سلامت و کیفیت جوجه های یک روزه با بازدهی بالا یکی از مهمترین عوامل کلیدی موفقیت در بهره وری و میزان تولید در هر مرغداری می باشد. شرکت بلگابراد متشکل از ۵ بیزنس خانوادگی متخصص در زمینه جوجه کشی می باشد که اکنون با بیش از ۸۰ سال فعالیت در زمینه تولید جوجه یک روزه یکی از شرکت های پیشرو در اروپا می باشد. بلگابراد با ظرفیت تولید این مجموعه ۱,۴ میلیون جوجه گوشتی در هفته بزرگترین مرکز جوجه کشی بلژیک است. این مجموعه با به خدمت گرفتن نیروهای متخصص و همکاری با شرکت های معتبر همچون با استفاده از سیستم های هوشمند توسعه یافته توانسته کنترل دقیقی بر تمامی مراحل جوجه کشی و پرورش داشته باشد.
نوع بازدید	بازدید از هجری بلگابراد





بازدید از هچری شرکت Belgabroed شهر مرکسپلاس، بلژیک - چهارشنبه ۹۵/۱۱/۲۷





بازدید از هجری شرکت Belgabroed شهر مرکسپلاس، بلژیک - چهارشنبه ۹۵/۱۱/۲۷





شرکت نوکامل (Nukamel)



نام شرکت	شرکت نوکامل (Nukamel)
مکان شرکت	ویرت، هلند (Weert)
مکان بازدید	سالن کنفرانس Antje van de Statie و کارخانه شرکت نوکامل
زمینه فعالیت	امروزه ۸۰ درصد پرورش طیور گوشتی مربوط به تولید مرغ می باشد. در این میان تقریباً ۸۵ درصد هزینه های تولید مرغ گوشتی مربوط به خوراک مورد استفاده در مرغداری هاست. از این رو اهمیت کیفیت غذا و ضریب بهینگی تولید نسبت به مصرف از اهمیت خاصی برخوردار است. شرکت نوکامل با بیش از نیم قرن سابقه در تولید غذای طیور با جذب بالا و عامل رشد سریع یکی از شرکت های مطرح در حوزه تولید خوراک طیور در بلژیک و هلند می باشد. از محصولات این شرکت می توان به VOLAMEL EXTRA اشاره کرد که یک امولسی فایر محلول در آب است و در کنار نمک های صفاوی طیور به جذب بالای چربی، ویتامین های محلول در چربی و دیگر مواد مغذی می شود.
نوع بازدید	بازدید از خط تولید کارخانه نوکامل (Nukamel)





جلسه ارائه و پرسش و پاسخ شرکت Nukamel شهر ویرت، هلند - پنجشنبه ۹۵/۱۱/۲۸





بازدید از خط تولید امولسیفایر شرکت Nukamel شهر ویرت، هلند - پنجشنبه ۹۵/۱۱/۲۸





شرکت تجهیزات مرغداری جانسون (Jonsen poultry equipment)



نام شرکت	شرکت تجهیزات مرغداری جانسون (Jonsen poultry equipment)
مکان شرکت	بارنه فلد، هلند (Barneveld)
مکان بازدید	کارخانه ساخت تجهیزات جانسون
زمینه فعالیت	<p>سیستم های غذایی، آبرسانی و کنترل تهویه و نور از موضوعات اصلی در طراحی مرغداری های گوشتی است که می بایست نیازهای طبیعی طیور و بهره وری را توسعه دهد. این در حالیست که در طراحی و ساخت مرغداری ها صرف هزینه ها نیز بهینه سازی شود. شرکت تجهیزات جانسون با ۳۰ سال سابقه در ساخت تجهیزات و اجرای انواع مرغداری های مادر، گوشتی و تخم گذار از بزرگترین شرکت های ساخت تجهیزات در هلند و سراسر دنیا می باشد. از سیستم های مدرن طراحی شده توسط این شرکت می توان به Bromaxx broiler colony، در مرغ داری های گوشتی اشاره کرد که با رعایت بهداشت و استفاده بهینه از فضا و کاهش دخالت انسان باعث بهره وری بیشتر خواهد شد.</p>
نوع بازدید	شرکت تجهیزات مرغداری جانسون (Jonsen poultry equipment)





بازدید از شرکت تولید تجهیزات شرکت Jonsen poultry equipment شهر بارنه فلد، هلند - جمعه ۹۵/۱۱/۳۰





بازدید از سایت تولید تجهیزات شرکت Jonsen poultry equipment شهر بارنه فلد، هلند - جمعه ۹۵/۱۱/۳۰

